

Einsteigen bitte, aber sicher!

Sicherheit am Bahnsteig



Mitmach-Info

Hättest du
es gewusst?

VAG



Hallo!

Ich heiße Lilly, bin 11 Jahre alt und gehe in die 5. Klasse. Jeden Tag fahre ich mit der U-Bahn zur Schule. Also außer am Wochenende. Das wäre ja noch schöner!

Meistens treffe ich in der U-Bahn meine beste Freundin Emilia. Dann quatschen wir. Was sonst? Wenn sie mal nicht da ist und ich alleine fahre, höre ich Musik oder blättere in Zeitschriften. Ob du's glaubst oder nicht: Manchmal werfe ich sogar einen Blick auf meine Schulsachen.

Ich fahre gerne mit der U-Bahn oder mit dem Bus. Es ist aber wichtig zu wissen, dass dort Regeln eingehalten werden müssen – so wie in der Schule und zu Hause eben auch. Du kennst das ja. Glaub mir: Es kann sehr gefährlich sein, wenn wir nicht aufpassen und leichtsinnig handeln!

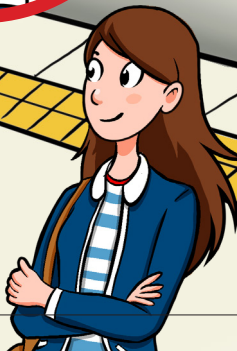
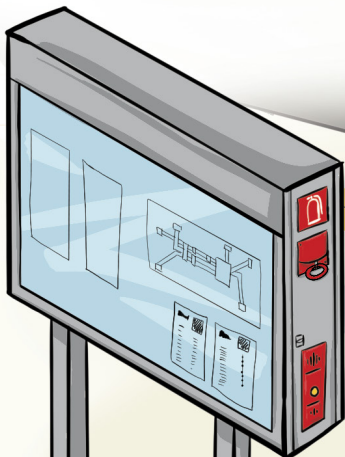
Nothalt

Wenn ein Mensch in den Gleisbereich gestürzt ist, muss ich den Nothalt ziehen und über den Notruf die Serviceleitstelle der VAG informieren. Sie verständigt dann die Rettungskräfte. Also niemals selbst in das Gleis steigen.

Einfahrende Bahnen werden gestoppt und die verunglückte Person kann gefahrlos gerettet oder geborgen werden.

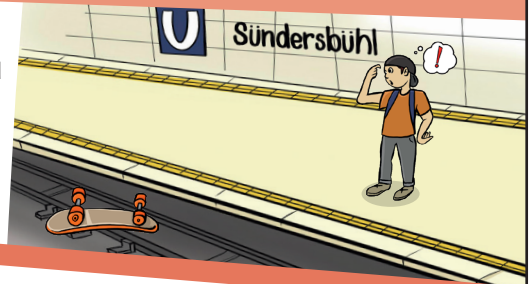
ACHTUNG:

Wer zum Spaß den Nothalt zieht, macht sich strafbar!

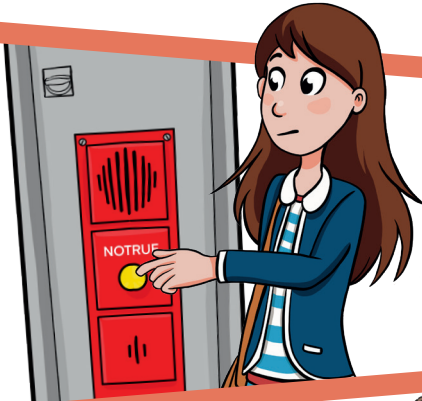


Notruf

- 1 Fällt mir oder jemand anderes ein Gegenstand wie Handy, Skateboard usw. in das Gleis, bleibe ich erstmal ruhig und klettere **auf gar keinen Fall** selbst rein!



- 2 Dann drücke ich den Notruf und verständige die Serviceleitstelle.



- 3 Ein Mitarbeiter der VAG kümmert sich darum, dass ich meine Sachen wieder bekomme.

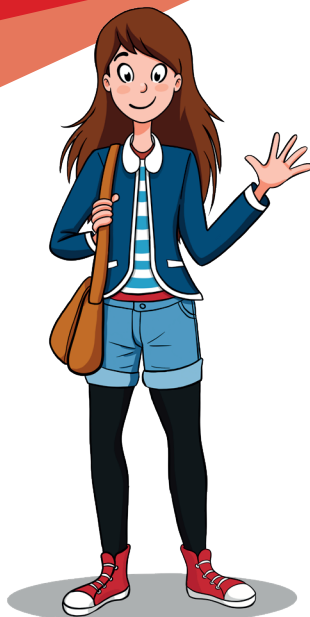


Bahnsteig

Du kennst das ja: Viele Menschen, dichtes Gedränge und manchmal auch schubsen. Jetzt bloß nicht in den Gleisbereich fallen!

Am sichersten stehe ich in der Mitte des Bahnsteigs. Wenn es sich nicht vermeiden lässt, gehe ich bis zum Blindenleitstreifen vor und stelle mich dort mit dem Rücken zur Bahnsteigmitte hin.





Hast du Fragen?

Wir beantworten sie gerne:

Telefon: 0911 283-4646

e-mail: service@vag.de

Herausgeber

VAG Verkehrs-Aktiengesellschaft

www.vag.de

VAG

Sicherheitsraum

Sollte ich dennoch ins Gleis fallen, kann ich mich in den Sicherheitsraum unterhalb der Bahnsteigkante retten.

Dort bleibe ich, bis die U-Bahn weg ist und ich gefahrlos auf den Bahnsteig geholt werden kann.

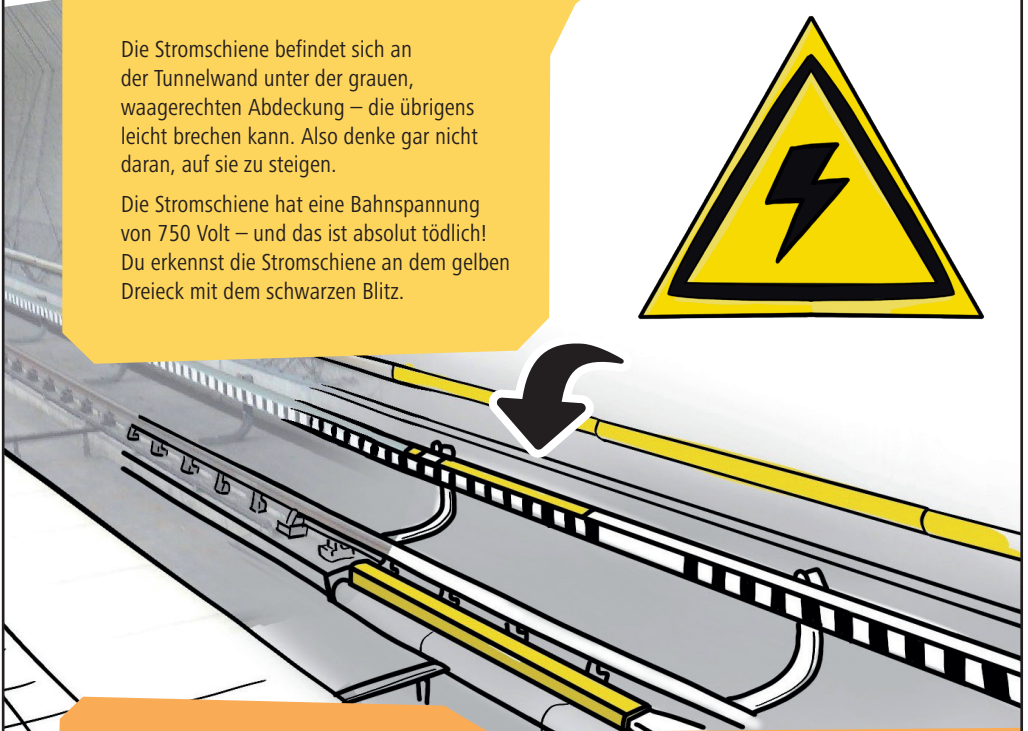
Niemals klettere ich einfach so in den Sicherheitsraum!
Das ist eine **Straftat** – und außerdem besteht **Lebensgefahr!**



Stromschiene

Die Stromschiene befindet sich an der Tunnelwand unter der grauen, waagerechten Abdeckung – die übrigens leicht brechen kann. Also denke gar nicht daran, auf sie zu steigen.

Die Stromschiene hat eine Bahnspannung von 750 Volt – und das ist absolut tödlich! Du erkennst die Stromschiene an dem gelben Dreieck mit dem schwarzen Blitz.



Haltestelle

Im Haltestellenbereich spiele ich nicht mit meinem Handy.

Warum nicht? Ganz einfach: Ich merke dann vielleicht nicht, dass ich zu weit vorgehe – und falle ins Gleis. Und wenn dann eine U-Bahn kommt ...

Oder ich werde angerempelt und mein Handy fliegt ins Gleis. Muss auch nicht sein, oder?

Außerdem:

Wenn ich zusätzlich noch Kopfhörer auf habe, bemerke ich nicht, was um mich herum passiert. Das kann auch gefährlich sein!



Regeln am Bahnsteig



- 1** Ich warte am Bahnsteig, bis kein Fahrgast mehr die U-Bahn verlässt. Erst dann steige ich ein.

- 2** Ich dränge nicht. Wenn es zu voll ist, nehme ich lieber eine U-Bahn später.



- 3** Ich suche mir einen freien Sitz- oder Stehplatz.

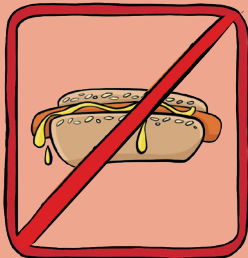
Das gilt allgemein!



Bitte keine laute Musik



Bitte nicht über
Lautsprecher telefonieren



Bitte nicht!



Bitte nicht!

Auf dem Bahnsteig und in der U-Bahn darfst du weder rauchen, noch Alkohol trinken!
Auf tropfende Speisen wie Eis oder Burger solltest du verzichten. Auch aus Respekt gegenüber deinen Mitfahrern.

Alles klar?

Bist du fit für die VAG?

Teste dein Wissen und finde deinen VAG-Typ heraus.

1) Wann muss ich den Nothalt ziehen?

- Wenn eine Person in den Gleisbereich gestürzt oder gefallen ist.
- Wenn ich sonst die U-Bahn verpassen würde.

2) Dein Handy ist ins Gleis gefallen. Wie gehst du vor?

- Ich klettere selbst runter, wenn kein Zug kommt.
- Ich drücke den Notruf und warte auf einen VAG-Mitarbeiter.

3) Am sichersten stehe ich in der Mitte des Bahnsteigs.

- falsch
- richtig

Typ A
3/3

Glückwunsch! Du hast alles richtig und kannst sicher am Bahnsteig sein.

Typ B
2/3

Super gemacht! Du bist auf dem richtigen Weg.

Typ C
0/3

Ohje! Lese lieber nochmal alles durch, dann klappt es sicher besser.

